



# Honden op landgoed Twickel

Twickel

Stichting Twickel wil graag iedereen laten genieten van haar landgoederen. Het overgrote deel van landgoed Twickel is daartoe opengesteld voor bezoekers. Om de natuur en rust te beschermen en in het belang van alle bezoekers zijn er wel regels. Op de borden bij de entrees staan deze openstellingsregels vermeld, zoals toegang tussen zonsopgang en zonsondergang, wandelen op wegen en paden. Op de meeste plekken bent u ook met hond van harte welkom, mits deze is aangelijnd. Op Twickel zijn twee terreinen aangewezen als hondenlosloopgebied. Hieronder geven wij nadere uitleg over ons hondenbeleid.

## Waarom moeten honden aan de lijn?

Hoewel honden welkom zijn kunnen ze ook leiden tot overlast voor andere bezoekers én het wild op ons landgoed. Veel wandelaars, trimmers en fietsers vinden het niet leuk als een loslopende hond blaffend op hen afkomt of tegen hen aanspringt. Sommige mensen, vooral kinderen, zijn bang voor honden. Daarnaast kunnen loslopende honden de rust verstoren van reeën, hazen, vogels en andere in het wild levende dieren: een geurspoor van een hond kan al voldoende zijn. Opgejaagd wild ziet door angst niet waar het naar toe vlucht, komt klem te zitten in hekwerk of wordt aangereden. En het komt helaas voor dat wild door loslopende honden wordt doodgebeten. Om deze redenen moeten honden op Twickel aan de lijn.

## Waar mogen honden los meelopen?

Hondeneigenaren willen hun hond graag vrij laten lopen. Aan die wens komen wij op landgoed Twickel tegemoet met twee hondenlosloopgebieden: een tegenover het kasteel en een gebied aan de Bornse kant van het landgoed (zie kaart). Daar mag de hond lekker los met de begeleider meelopen over de wegen en paden. De hond dient dan wel uitdrukkelijk onder appèl te staan en overige bezoekers mogen geen hinder ondervinden. Met borden staat aangegeven waar de hond los mag en waar het hondenlosloopgebied eindigt en weer aan de lijn moet.

## Waar geen honden zijn toegestaan

Op een aantal plekken zijn geen honden toegestaan. Dat geldt voor weilanden, akkers, waar aangegeven in natuurterreinen, voor de kasteeltuinen en moestuin.

## Handhaving

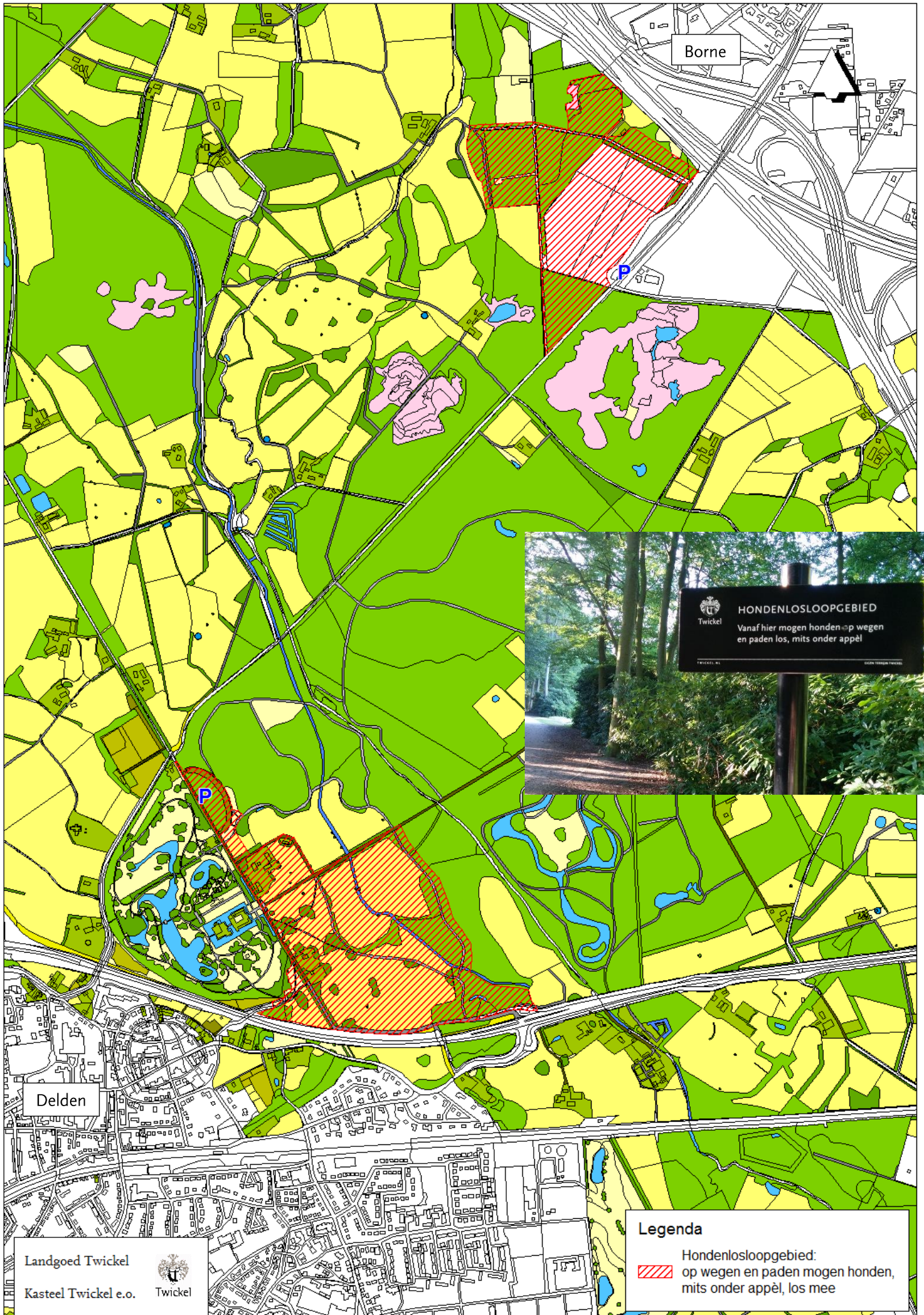
Onze BOA's (Buitengewoon Opsporingsambtenaren) zien toe op de naleving van de openstellingsregels. Het is hun taak om de bezoeker hierop te wijzen en voorlichting te geven. Wanneer men zich niet aan de regels houdt kunnen zij overgaan tot bekeuren.

Stichting Twickel

September 2016



Landgoed Twickel is eigendom van Stichting Twickel. De stichting is in 1953 opgericht en beheert in Overijssel, Gelderland, Zuid-Holland en Duitsland in totaal 6.500 ha aan landgoederen. Haar opdracht is dit historische erfgoed in stand te houden. Natuurschoon en cultuurhistorie staan daarbij centraal, met oog voor de belangen van landbouw en recreatie. Landgoed Twickel is grotendeels opengesteld voor publiek en biedt wandelaars, fietsers en ruiters op daarvoor bestemde paden in haar bossen en gronden ruimte om te recreëren.



Borne



**HONDENLOSLOOPGEBIED**

Vanaf hier mogen honden op wegen en paden los, mits onder appèl

Delden


Landgoed Twickel

Kasteel Twickel e.o.



**Legenda**

Hondenlosloopgebied:

 op wegen en paden mogen honden, mits onder appèl, los mee